



おかしな
ひな祭り!

空き箱をつかって ひな人形 をつくらう



じゆん び

準備するもの



はさみ



カッター



ペンか色鉛筆



のり



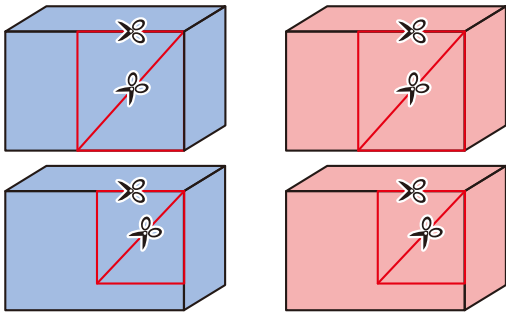
ホチキス

き 切りとり線

からだ

体をつくらう!

- ① 好きなお菓子の箱から正方形を2つ
切り出して、それぞれ三角形に切ろう



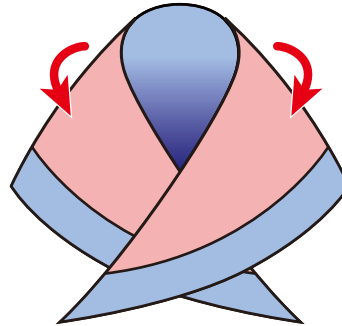
箱の違う色と柄の部分を切り出すといいよ!

- ② 三角形を2枚重ねよう(上に重ねる三角形を
小さくして、下の三角形が少し見えるように
重ねよう)

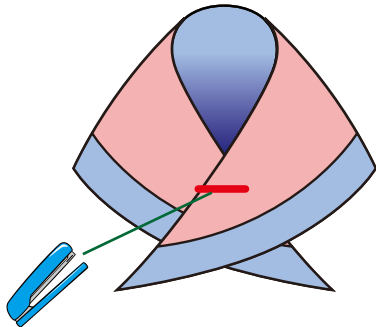


重ねたあと、
ひっくり返そう

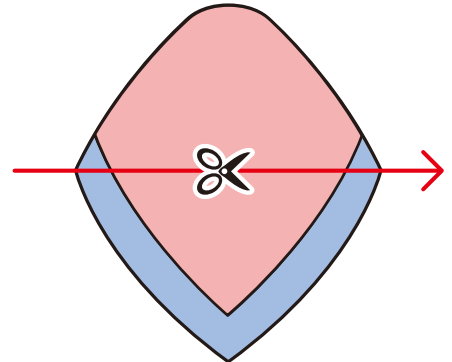
- ③ 左右の角を丸めて着物のように重ねよう。
(和服の決まりで、必ず、人形から見て
左側が前になるように重ねよう!)



- ④ 左右の角の重なったところを上から
ホチキスでとめよう



- ⑤ 後ろの大きな角をハサミでカットしよう
→体の部分が完成!



保護者の方へ

- ・ 工作をする際にはさみを使用します。けがや事故が起きないように十分にご注意ください。
- ・ 工作をされるお子様の年齢によっては保護者の方の全面的なサポートが必要となります。



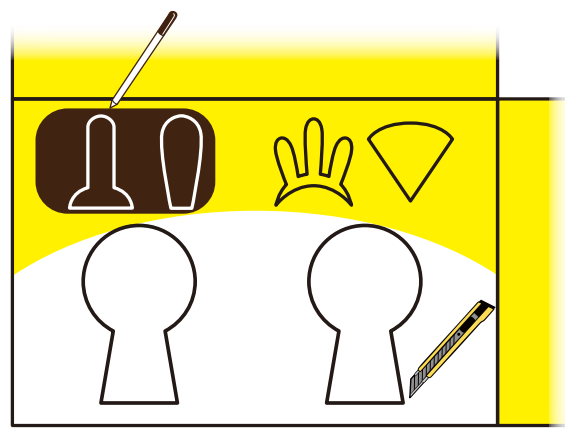
おかしな
ひな祭り!

空き箱をつかって ひな人形 をつくらう

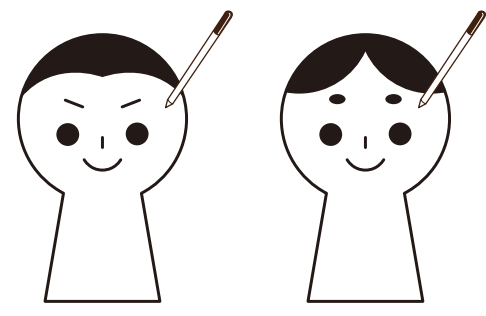


あたま どう く 頭や道具をつくらう!

- ⑥ 空き箱から、おだいりさまとおひなさまの首から頭の部分を切り出そう
- ⑦ 空き箱から、おだいりさまのえぼしとおひなさまの髪かざりとおうぎも切り出そう。
(お菓子の箱のキレイな色の部分を切り出してみよう)

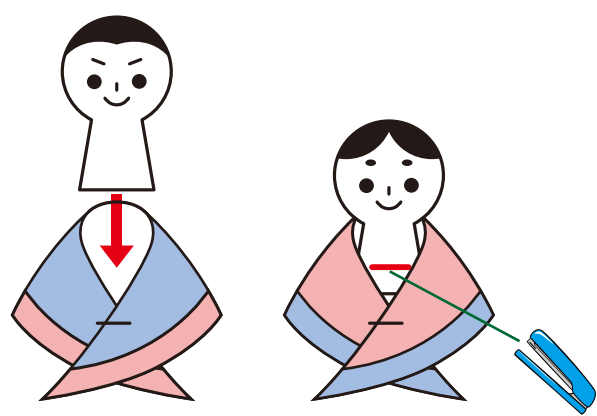


- ⑧ 頭の部分に、目や鼻、口、髪をペンで描こう。

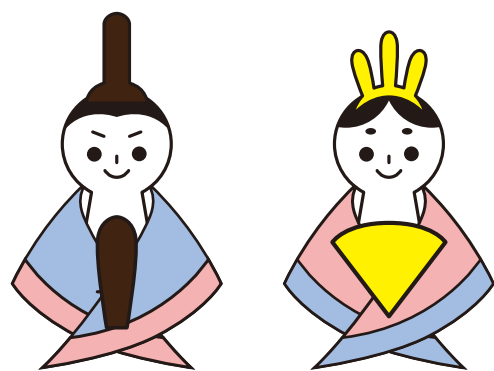


く あ 組み合わせよう!

- ⑨ 体の部分の上から頭を差し込んで、ホチキスを着物の下から入れて1ヶ所とめよう
- ⑩ ホチキスの針を隠すように、おうぎやしゃくをのりで貼り付けよう



- ⑪ おだいりさまの髪にえぼし、おひなさまの髪に髪かざりをのりで貼り付けよう



→おだいりさまと、おひなさま
おかしなひな人形が完成!