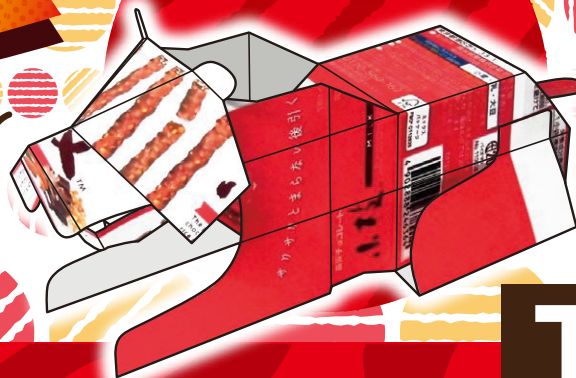


小枝のトウを作ろう!



K O E D A T I G E R

しっぽをスライドすると
口が開く!



1

小学生～中学生：制作時間45分

※パッケージデザインは変わる場合があります。

準備するもの



両面テープ
または
セロハンテープ



はさみ

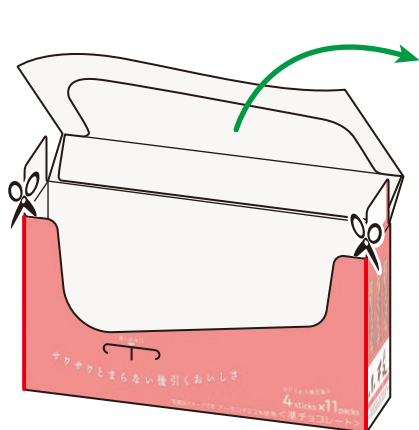


筆記用具

--- やまおり たにおり — 切りとり線

■ のりしろ ■ 使わない部分

箱の切りかた



- ① ミシン目でふたを開けます。
ふたの裏に貼ってある紙を
丁寧に剥がします。
手前のカドから切ります。



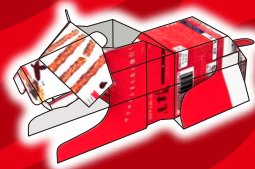
あし



- ② 折り線で切ります。

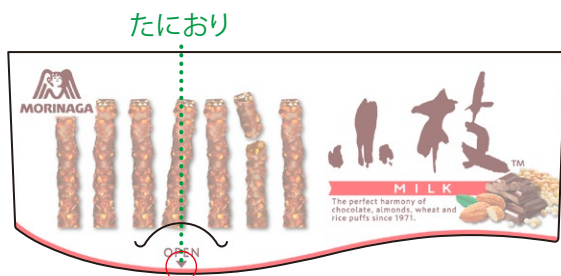
- ・ 工作をする際にはさみを使用します。けがや事故が起きないように十分にご注意ください。
- ・ パッケージはほとんどすべて使い切ります。商品を取り出す際にフタがやぶれないように展開してください。
- ・ 工作をされるお子様の年齢によっては保護者の方の全面的なサポートが必要となります。

小枝のトリスを作ろう!

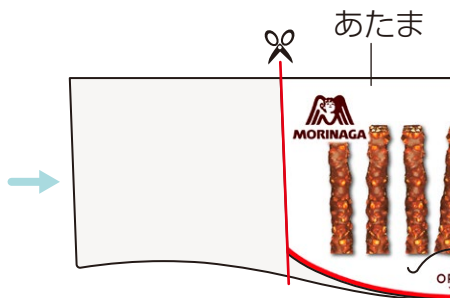


K O E D A T I G E R

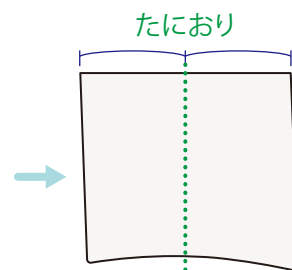
くち



① 「OPEN」下の三角形の位置でまっすぐに折ります。



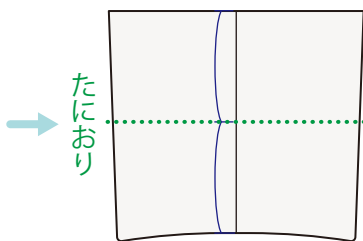
② 折った部分のへりに沿って切ります。



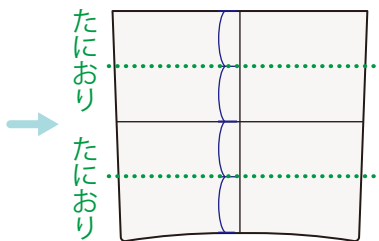
③ 切り離れた部分を半分に切ります。



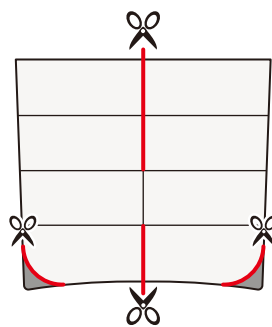
④ へりに沿って切ります。



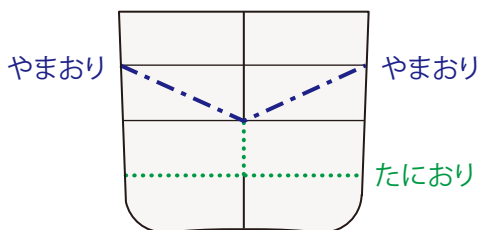
⑤ 中心の折り線の真ん中で折ります。



⑥ それぞれ半分ずつに折ります。



⑦ 折り線を目安にして切ります。



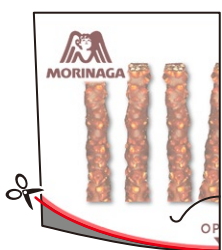
⑧ 図の位置で折ります。



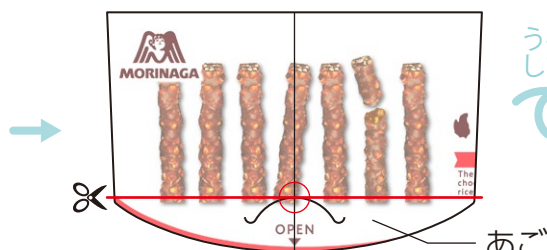
⑨ カドを寄せて貼ります。



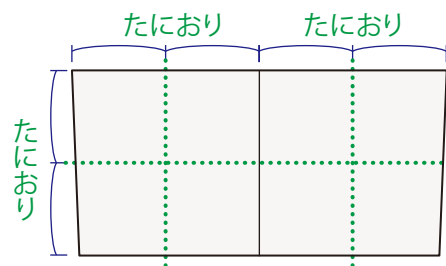
あたま



① 半分に折ったままへりに沿って切ります。

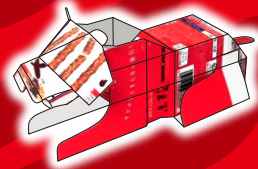


② 切り込みのカーブにあわせて真横に切ります。

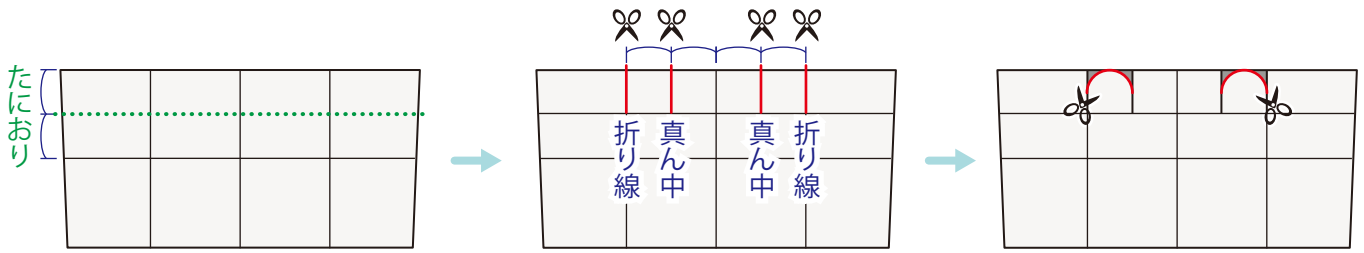


③ たてよこ半分ずつに折ります。

小枝のトリスを作ろう!



K O E D A T I G E R



④ 半分に折ります。

⑤ 折り線と真ん中の位置で切ります。

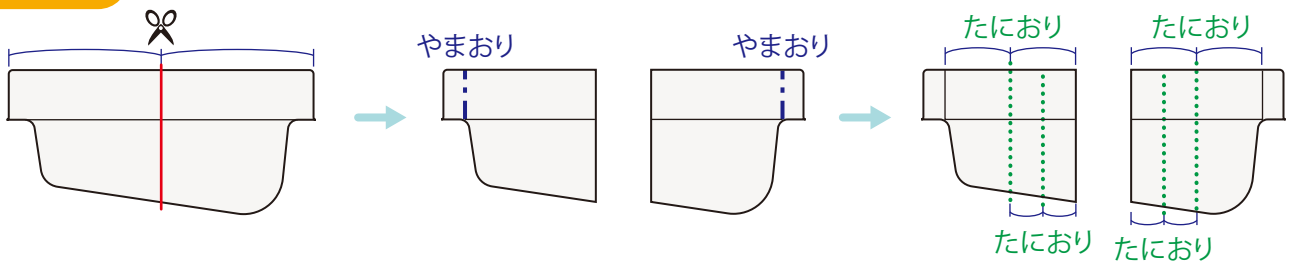
⑥ 丸く切ります。



⑦ 折り線を目安にして折ります。

⑧ くちにかぶせるようにして貼ります。

あし

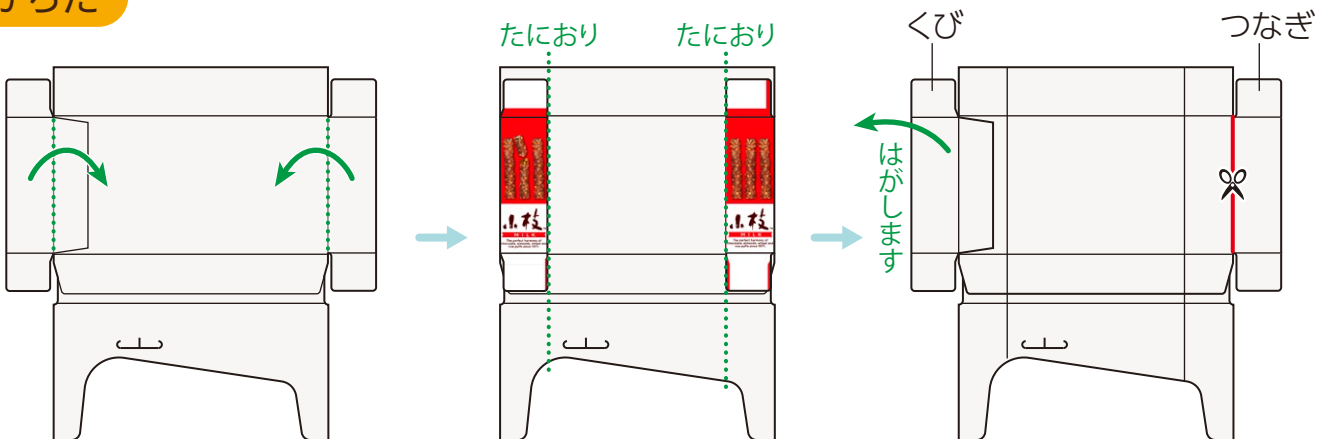


① 半分に切ります。

② 段差のある位置で折ります。

③ 半分ずつ折ります。

からだ

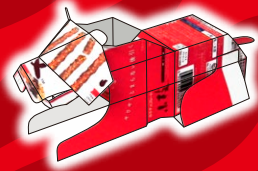


① 折り線でたたみます。

② ふちに沿って全体をたにおりにします。

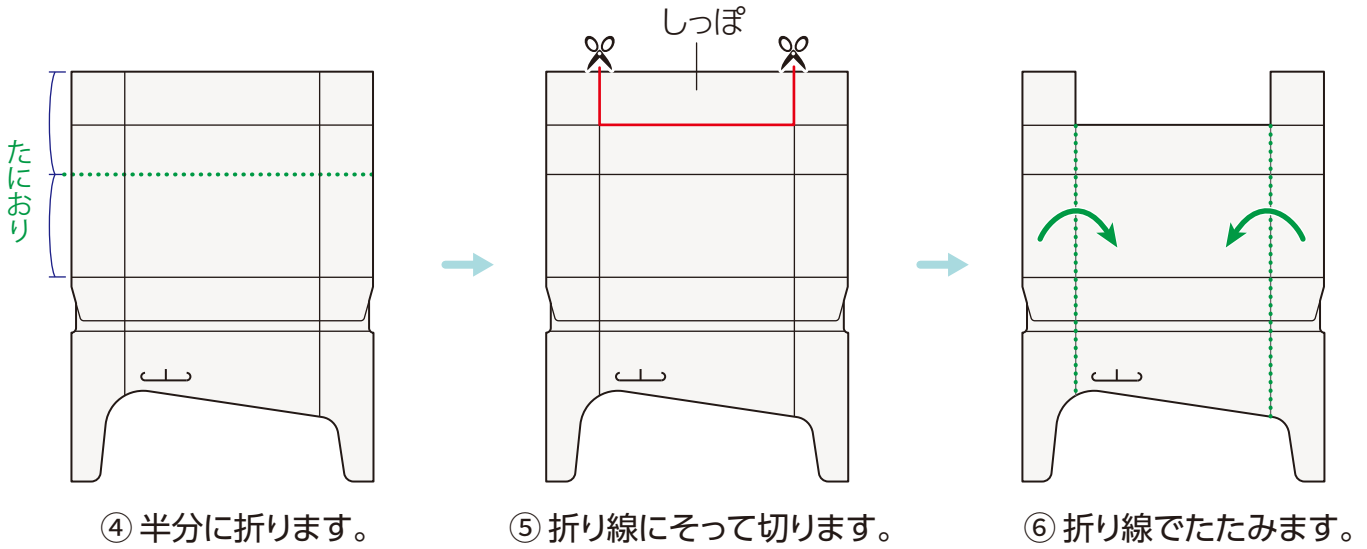
③ 左端の部品を剥がします。右端を折り線で切ります。

小枝のトコを作ろう!



4

K O E D A T I G E R

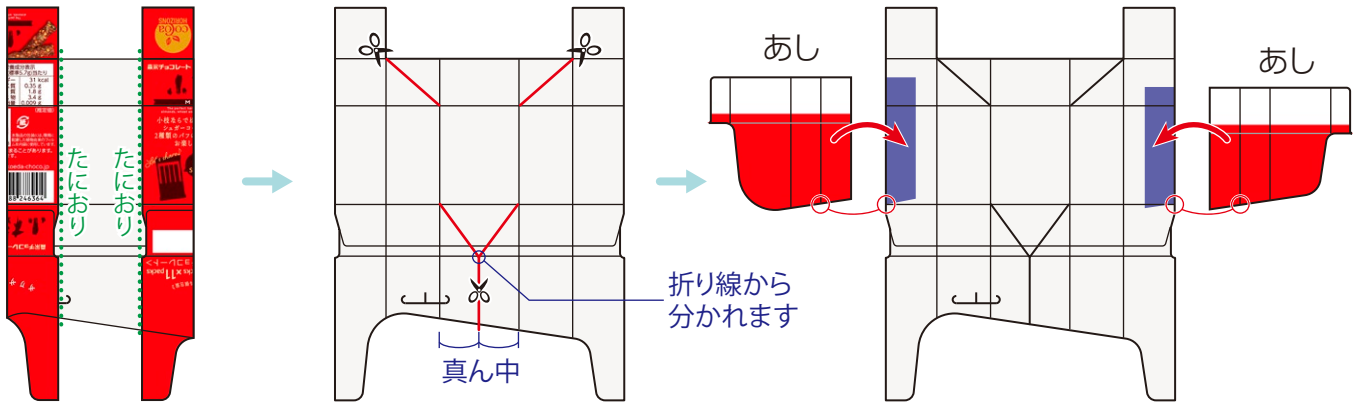


④ 半分に折ります。

⑤ 折り線にそって切ります。

⑥ 折り線でたたみます。

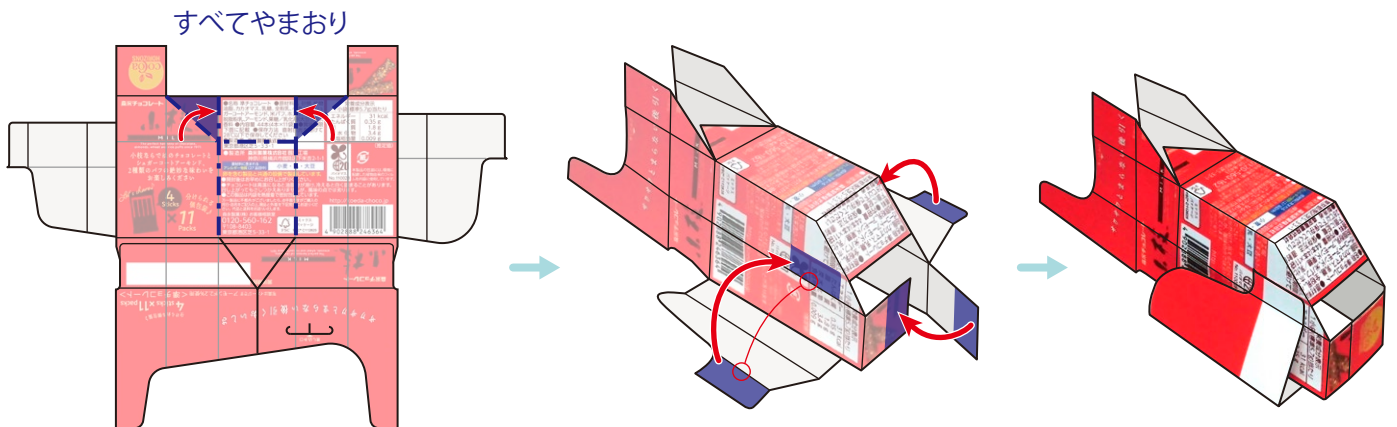
片方ずつ折り筋をつけます



⑦ ふちに沿って全体をたにおりにします。

⑧ 折り線を目安にして切り込みを入れます。

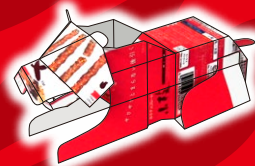
⑨ 折り線にあわせて、あしを貼ります。



⑩ ヘリを折り線に合わせるように寄せて貼ります。

⑪ からだの折り線とあしの折り線をあわせて貼ります。からだの幅と同じになるように後ろを貼ります。

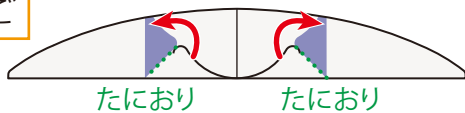
小枝のトリスを作ろう!



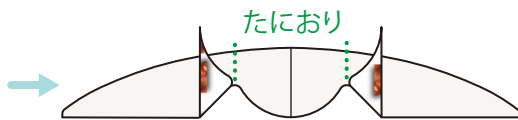
K O E D A T I G E R

あご・しっぽ

あご



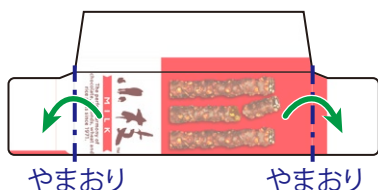
① 切り込みの下の部分を45度に折って貼ります。



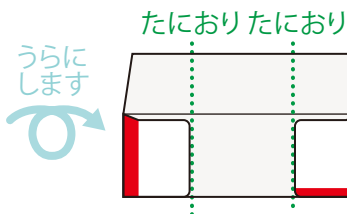
② くぼみのある位置で折ります。



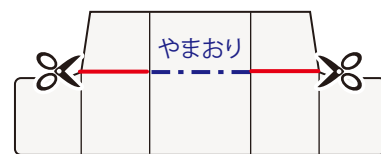
くび



③ 折り線でたたみます。

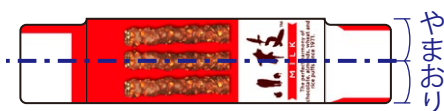


④ タブのふちに沿って全体を折ります。



⑤ 折り線で切ります。

つなぎ



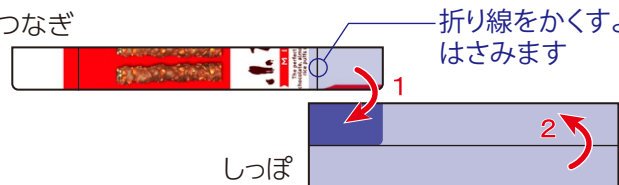
⑥ 半分に折って貼りあわせませす。

しっぽ



⑦ 半分に折ります。

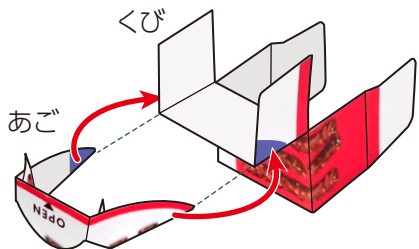
つなぎ



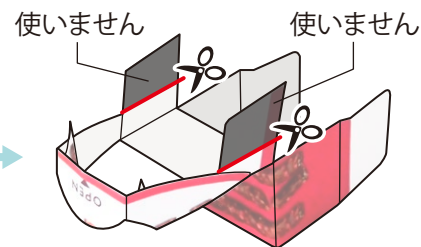
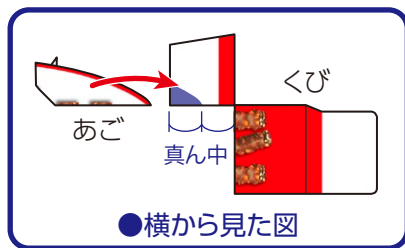
⑧ つなぎの端をはさんでから貼りあわせませす。



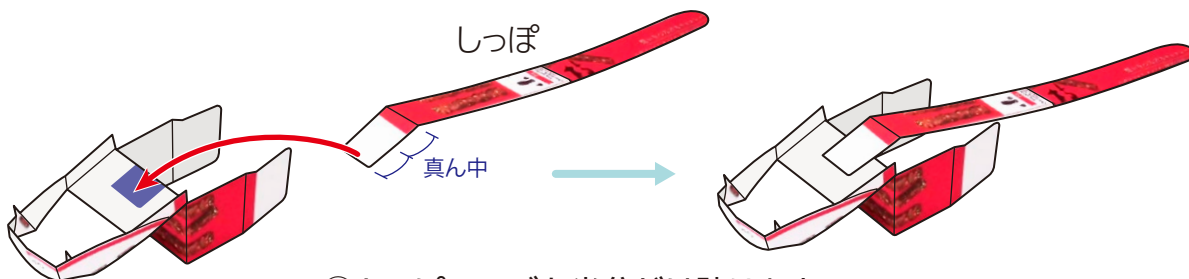
⑨ 端を丸く切ります。



⑩ はさむようにあごを貼ります。

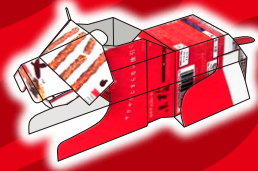


⑪ 余ったタブを切り取ります。



⑫ しっぽのタブを半分だけ貼ります。

小枝のトラを作ろう!

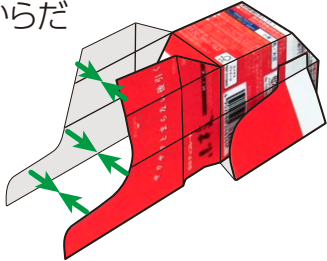


6

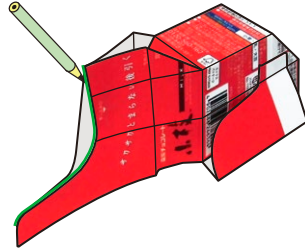
K O E D A T I G E R

全体の組み立て

からだ

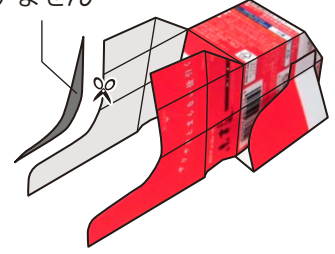


① 両端をすぼめて左右の前足を合わせます。



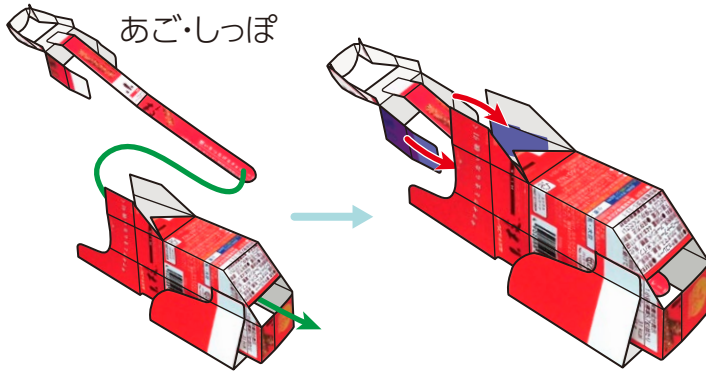
② 左足のラインに沿って右足に線を引きます。

使いません

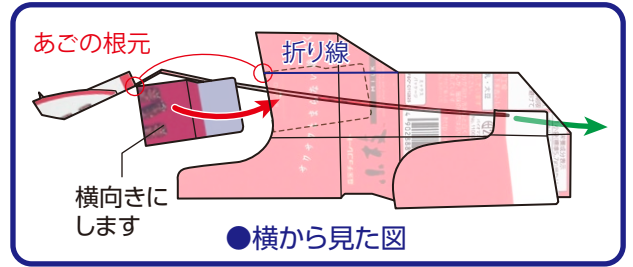


③ 線に沿って切ります。

あご・しっぽ

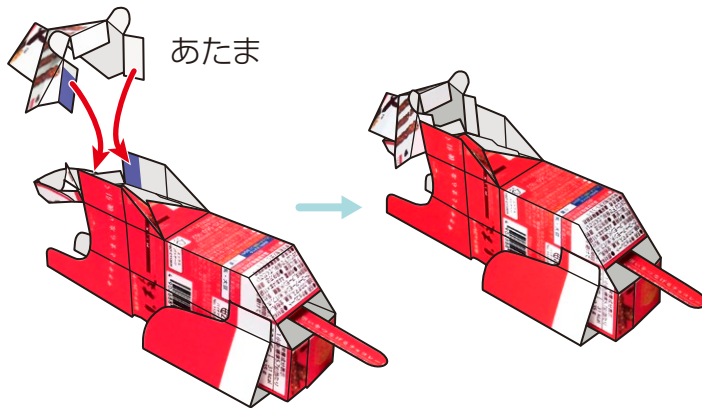


④ しっぽをからだの中に通します。



⑤ からだの折り線を目安にしてあごを貼ります。

あたま



⑥ あごの根元をめやすくして、あたまとからだを貼ります。

