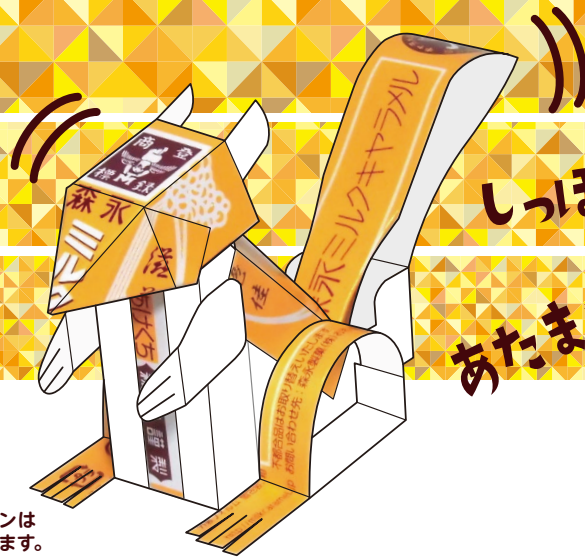


# ミルクキャラメルでリスを作ろう!



しっぽを動かすと  
あたまが動くよ!

1

小学生～中学生：制作時間50分

※パッケージデザインは  
変わる場合があります。

©MORINAGA & CO.,LTD.

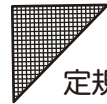
準備するもの



両面テープ  
またはセロテープ



はさみ



定規

--- やまおり ..... たにおり — 切りとり線

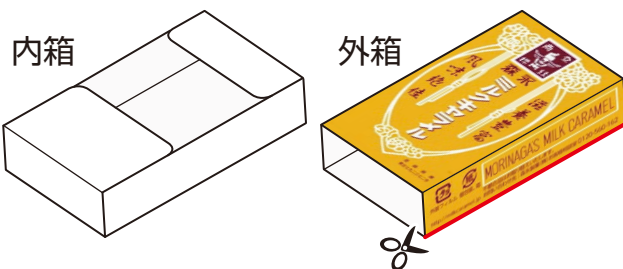


のりしろ

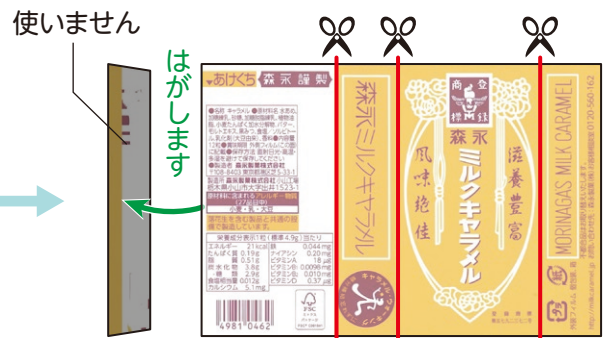


使わない部分

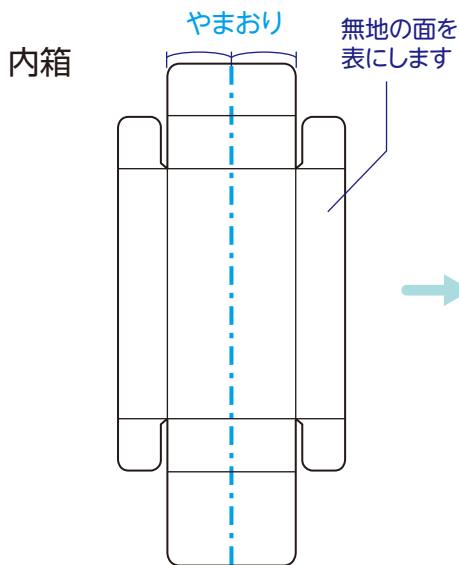
## 箱の切りかた



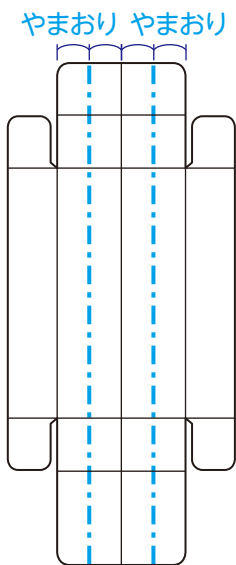
① 内箱を出して、外箱をカドから切ります。



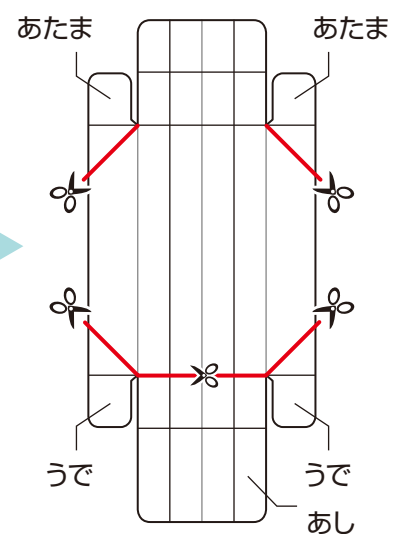
② 折り線で切り分けます。



③ 内箱を開いて平らにして  
半分に折ります。



④ さらに半分ずつ  
折ります。



⑤ タブを45度で切ります。  
長いほうのふたを切ります。

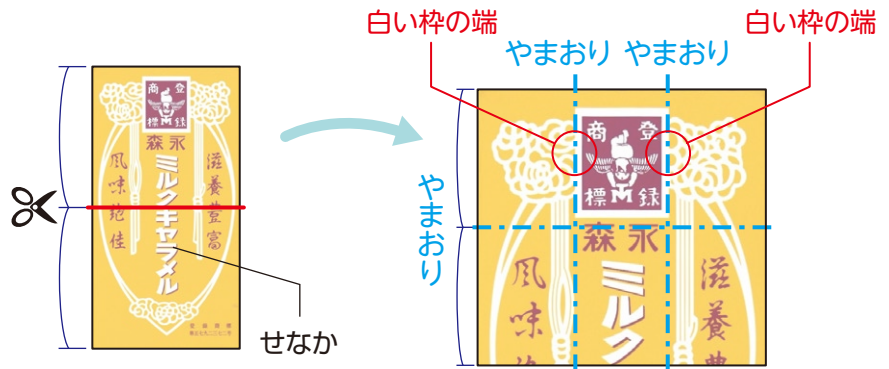
保護者の方へ

- ・ 工作をする際にはさみを使用します。けがや事故が起きないように十分にご注意ください。
- ・ パッケージはほとんどすべて使い切ります。商品を取り出す際にフタがやぶれないように展開してください。
- ・ 工作をされるお子様の年齢によっては保護者の方の全面的なサポートが必要となります。

# ミルクキャラメルゼリスを作ろう!

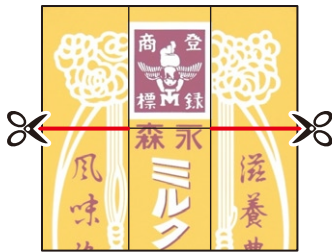
2

あたま

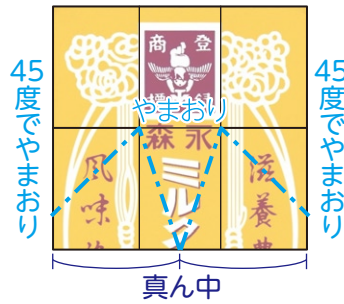


① 半分に切ります。

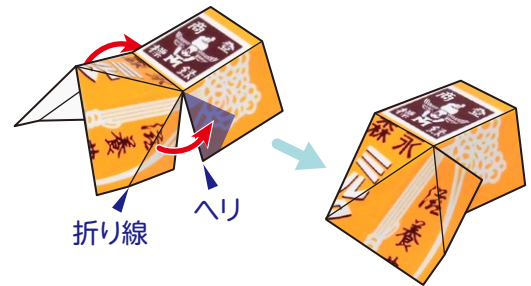
② 白い枠の端で折ります。  
半分に折ります。



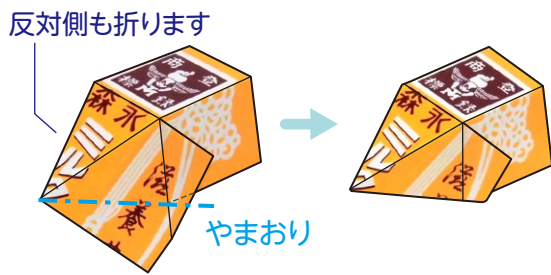
③ 折り線に沿って  
切り込みを入れます。



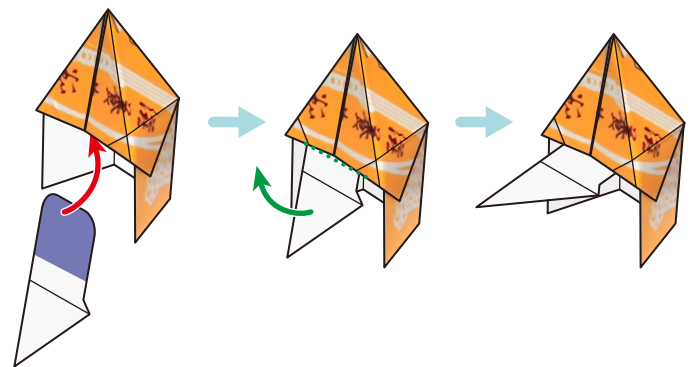
④ 図のように折ります。



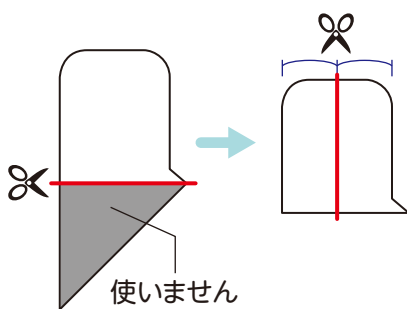
⑤ 折り線とヘリをそろえて貼ります。



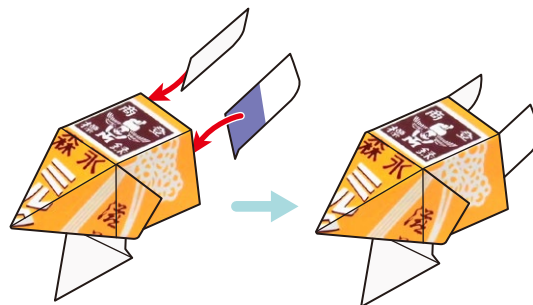
⑥ 斜めに折ります。



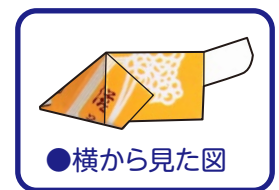
⑦ タブを内側にいれて⑥で折った箇所をつなぐように貼ります。



⑧ 折り線で切ってから  
半分に切ります。



⑨ 少し傾けて内側に貼ります。

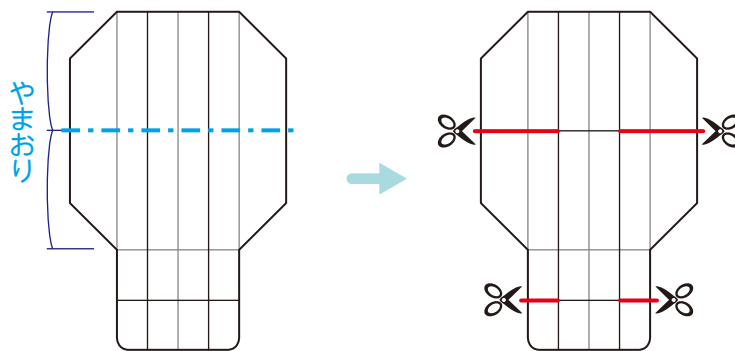
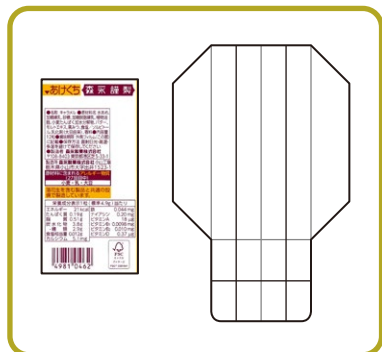


● 横から見た図

# ミルクキャラメルゼリスを作ろう!

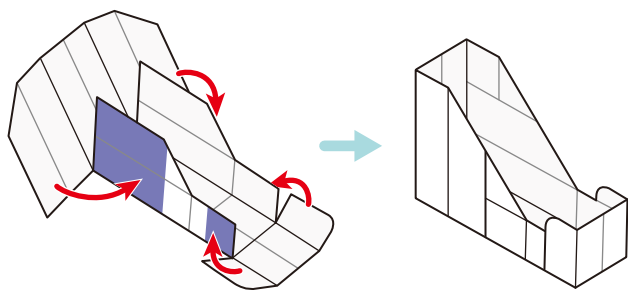
3

## からだ

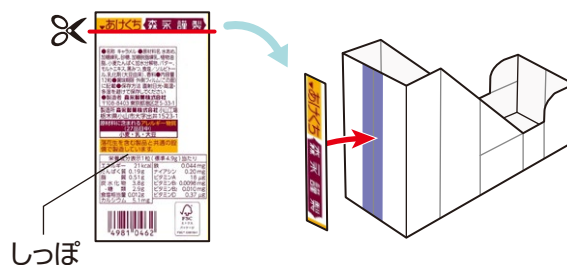


① 半分に折ります。

② 切り込みを入れます。

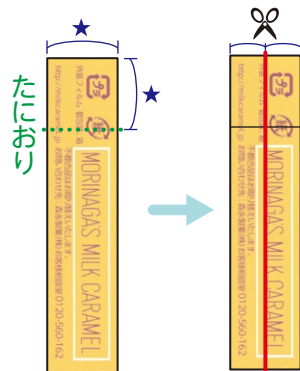
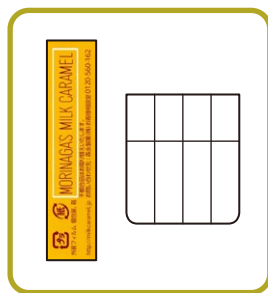


③ 両端を起こして貼りあわせて立体にします。

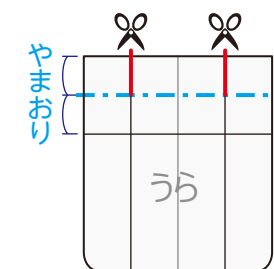


④ 模様の端で切って、中心に貼ります。

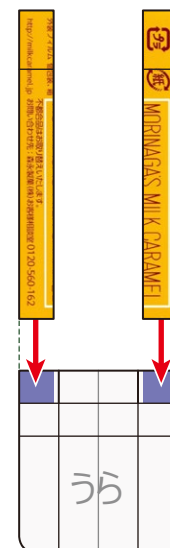
## あし



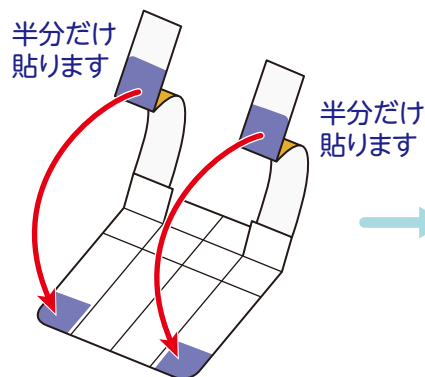
① 幅と同じ長さ(★)で折って半分に切ります。



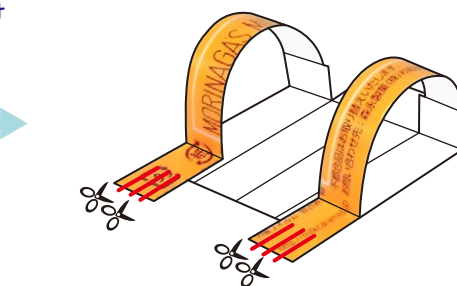
② 裏面にしてから半分に折ります。折り線まで切り込みを入れます。



③ カドと折り線をあわせて貼ります。



④ 表面に戻してから、図の位置に貼ります。



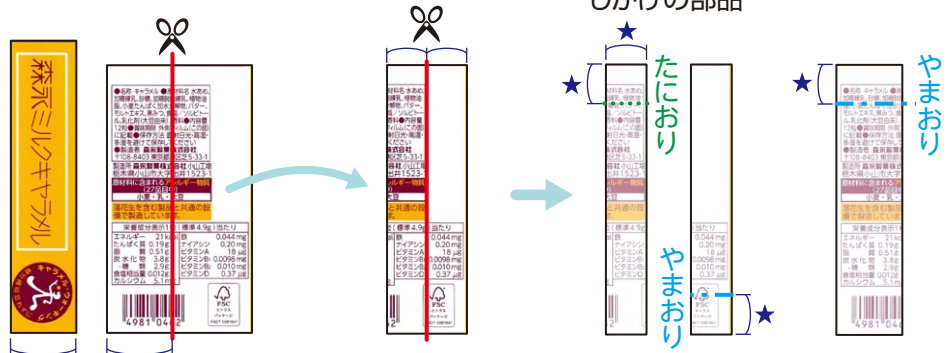
⑤ はみ出た部分を4等分に切り込みます。



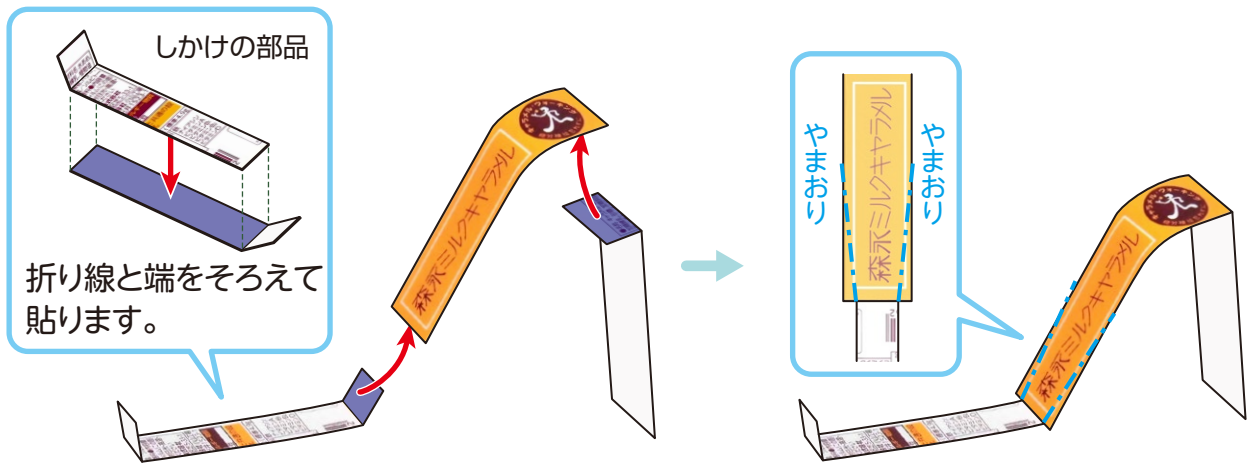
# ミルクキャラメルデリスを作ろう!

4

## しっぽ

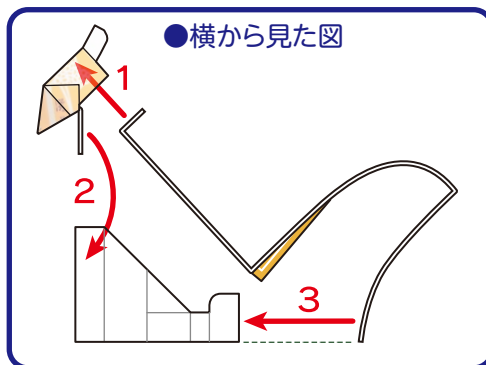
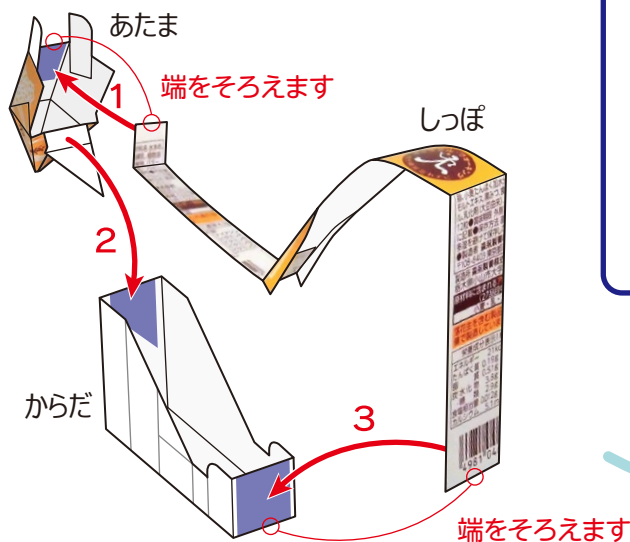


- ① 同じ幅で切ります。
- ② 残りを半分に切ります。
- ③ 幅と同じ長さ(★)で端を折ります。



- ④ 各部品をつなぎます。
- ⑤ カドを斜めに折ります。

## 全体の組み立て



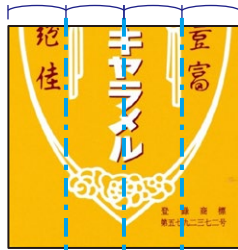
- ① 数字の順番で各部品を貼ります。

# ミルクキャラメルでリスを作ろう!

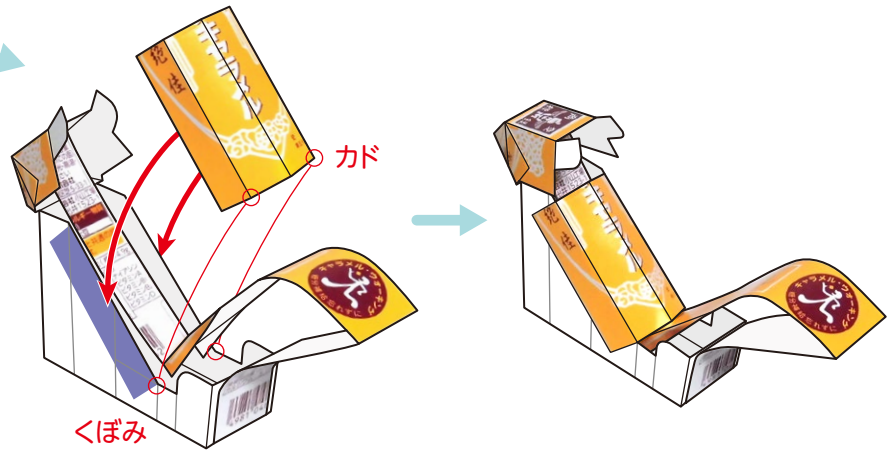
5

せなか

すべてやまおり

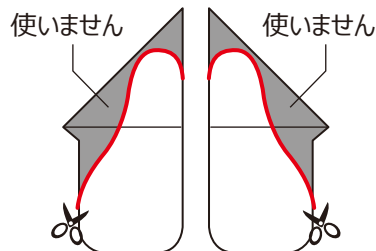


② 4等分に折ります。

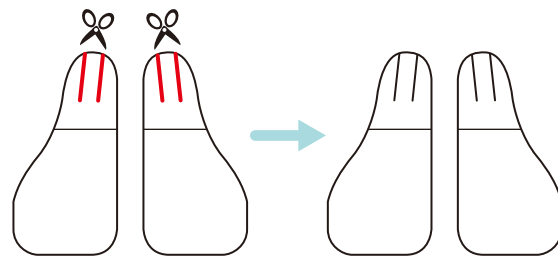


③ カドをくぼみに合わせてせなかを貼ります。

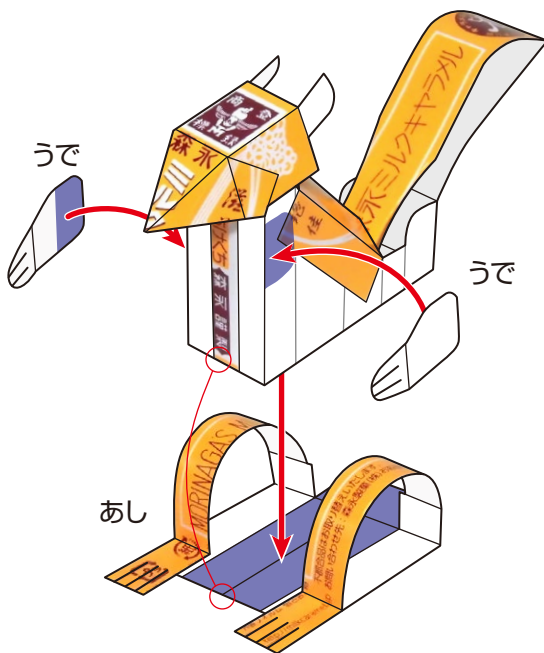
うで



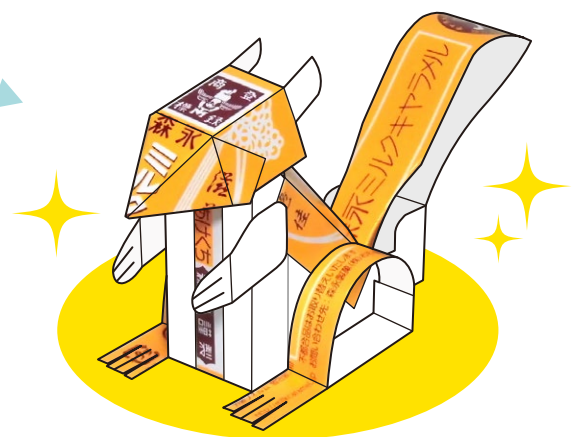
① タブを腕の形に切ります。



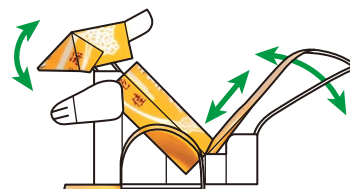
② 先端を切って指を作ります。



④ 前をそろえてあしを貼ります。  
うでは好きな角度に貼ります。



できあがり



しっぽを動かすとあたまが動くよ!